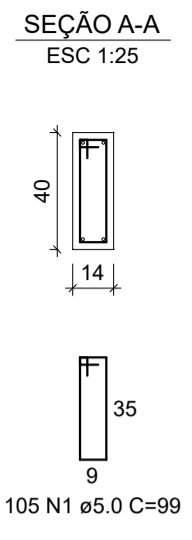
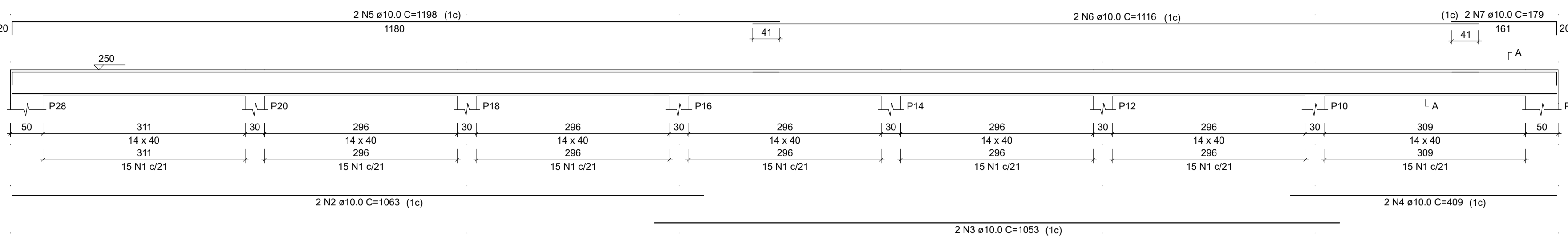


V3
ESC 1:50



RELAÇÃO DO AÇO

AÇO	N	DIAM (mm)	QUANT	C.UNIT (cm)	C.TOTAL (cm)
CA60	1	5.0	105	99	10395
CA50	2	10.0	2	1063	2126
	3	10.0	2	1053	2106
	4	10.0	2	409	818
	5	10.0	2	1198	2396
	6	10.0	2	1116	2232
	7	10.0	2	179	358

RESUMO DO AÇO

AÇO	DIAM (mm)	C.TOTAL (m)	PESO + 0% (kg)
CA50	10.0	100.4	61.9
CA60	5.0	104	16

PESO TOTAL (kg)
CA50 61.9
CA60 16

Volume de concreto (C-25) = 1.18 m³
Área de forma = 19.74 m²

RELAÇÃO DO AÇO

AÇO	N	DIAM (mm)	QUANT	C.UNIT (cm)	C.TOTAL (cm)
CA60	1	5.0	161	99	15939
CA50	2	5.0	4	253	1012
	3	10.0	2	993	1986
	4	10.0	4	986	3944
	5	10.0	2	500	1000
	6	10.0	4	136	544
	7	10.0	4	1200	4800
	8	10.0	2	470	940

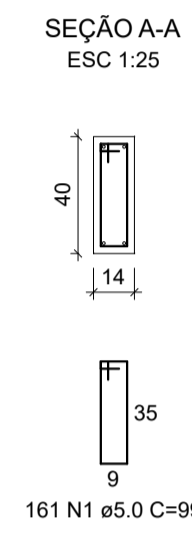
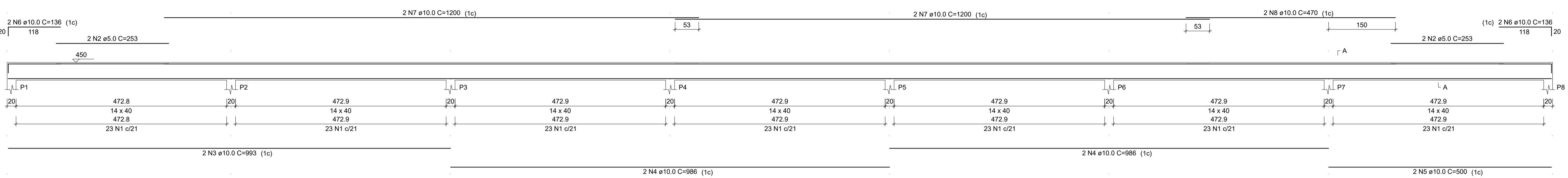
RESUMO DO AÇO

AÇO	DIAM (mm)	C.TOTAL (m)	PESO + 0% (kg)
CA50	10.0	132.1	81.5
CA60	5.0	169.5	26.1

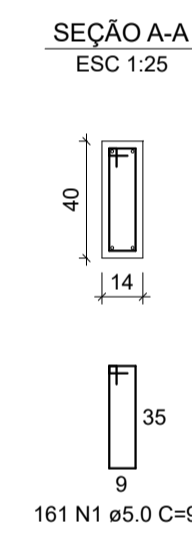
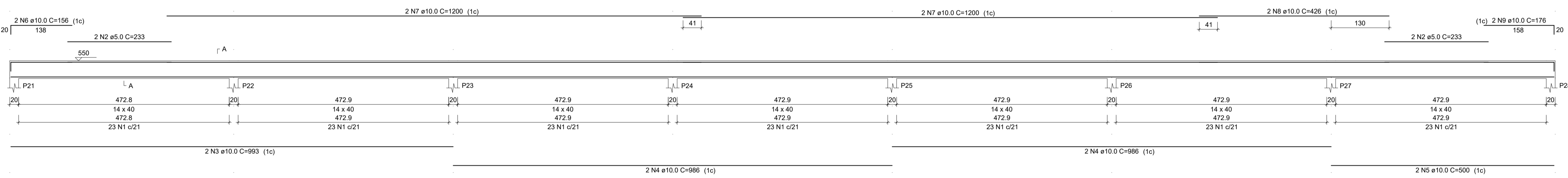
PESO TOTAL (kg)
CA50 81.5
CA60 26.1

Volume de concreto (C-25) = 1.85 m³
Área de forma = 31.11 m²

V1
ESC 1:50



V2
ESC 1:50



RELAÇÃO DO AÇO

AÇO	N	DIAM (mm)	QUANT	C.UNIT (cm)	C.TOTAL (cm)
CA60	1	5.0	161	99	15939
CA50	2	5.0	4	233	932
	3	10.0	2	993	1986
	4	10.0	4	986	3944
	5	10.0	2	500	1000
	6	10.0	2	156	312
	7	10.0	4	1200	4800
	8	10.0	2	426	852
	9	10.0	2	176	352

RESUMO DO AÇO

AÇO	DIAM (mm)	C.TOTAL (m)	PESO + 0% (kg)
CA50	10.0	132.5	81.7
CA60	5.0	168.7	26

PESO TOTAL (kg)
CA50 81.7
CA60 26

Volume de concreto (C-25) = 1.85 m³
Área de forma = 31.11 m²

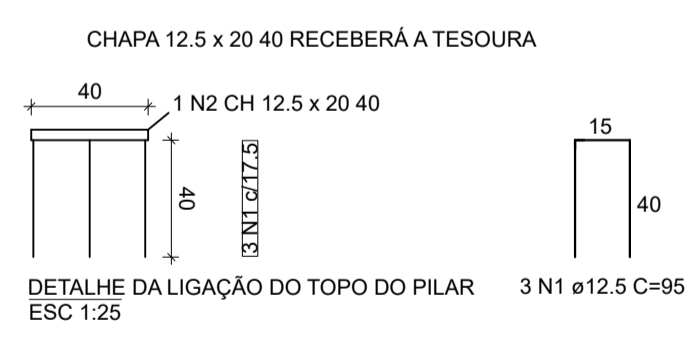
RELAÇÃO DO AÇO

AÇO	N	DIAM (mm)	QUANT	C.UNIT (cm)	C.TOTAL (cm)
CA50	1	12.5	48	95	4560

RESUMO DO AÇO

AÇO	DIAM (mm)	C.TOTAL (m)	PESO + 0% (kg)
CA50	12.5	45.6	43.9

PESO TOTAL (kg)
CA50 43.9



RELAÇÃO DO AÇO

CHAPA DE LIGAÇÃO

AÇO	N	ESP (mm)	QUANT	C.UNIT (cm2)	C.TOTAL (cm2)
ASTM - A36	2	12.5	16	20X40	12800

RESUMO DO AÇO

AÇO	ESP (mm)	AREA (m2)	PESO + 0% (kg)
ASTM - A36	12.5	1.28	127.5

PESO TOTAL (kg)
ASTM - A36 127.5

PROJETO ESTRUTURAL

DATA: _____

QUADRA POLIESPORTIVA

VIGAS SUPERIORES E CHAPA DE LIGAÇÃO

RES.P. T.É.C.: LUIZ PAULO DE CARVALHO LOPES
CREA 133.888/D-MG

PREFEITURA MUNICIPAL DE SÃO FELIX DE MINAS
CNPJ: 06.229.105/0001-25

ÁREA: 801,57 m²

END: RUA MARCO ANTÔNIO COELHO, 61,
PLANALTO - SÃO FELIX DE MINAS/MG

folha
06/07